

Согласовано			Взам. инв. №	Подп. и дата	Инв. № подл.

Общие данные

Помещение парной расположено на отм. 0,000 (в осях 1–3, К–Л).

Помещение парной :

Размеры в плане – 5.8 х 4.26 м;

Высота от пола до потолка бани – 2,54 м;

Ограждающие конструкции здания – согласно конструктиву здания;

Объем помещения парной – 62.76 м³;

Объем монолитных полоков – 9.3 м³;

Температура в помещении регулируется в пределах до 85°С;

Влажность : до 40%;

Режим поддержания влажности – изометрический.

- Исходя из технического задания, принимаем следующие нормы.
- Температура в помещении регулируется в пределах до 75–85°С;
 - Предполагаемое время работы парной – 10 ч/сутки.

В рабочей документации предусматривается следующие технологические решения:осуществить с применением

- Паро– , гидро– и теплоизоляцию ограждающих конструкций помещения парной современных гидроизоляционных материалов мембранного типа , каменной ваты ROCKWOOL 50/100 мм.
- Потолок помещения выполняется в виде двухскотного потолка .
- Необходимая мощность печи – 36 кВт. Исходя из возможностей поставщика оборудования, принят печь VVD (Россия), N=36 кВт, 380В, в количестве 1 шт. + ЖАУ 2шт.
- Генератор перегретого пара VVD АЭГПП, 6кВт, 380В, в количестве 1 шт.

– Для обеспечения комфортного пребывания в парной, предлагается установить приточный и вытяжной вентилятор. Вентиляторы должны обеспечивать 2–х кратный воздухообмен во время использования парной и 4–5 кратный воздухообмен для быстрого проветривания в течение 10–15 мин. при отключении печи.

Максимальная потребляемая мощность вентилятора N=59 Вт, 230В, в количестве – 2 шт.

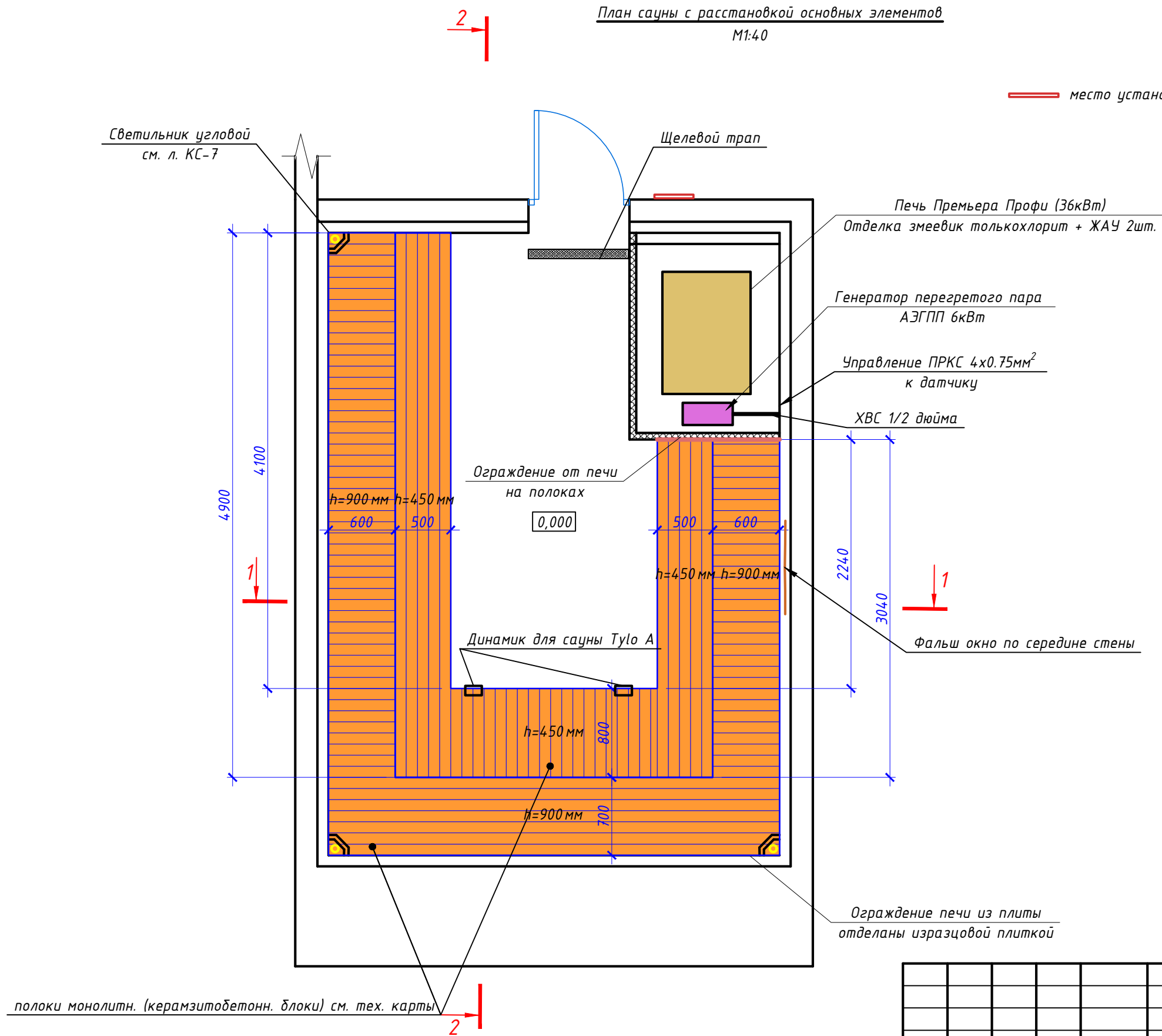
– Сенсорная ЖК панель управления работой парной.

Из дополнительного оборудования в парной предусмотрено:

- Фальш окна – 1 шт.
- Светильники в деревянных абажурах – 4 шт.
- Освещение светодиодными лентами RGB ip68 – 2 компл.

						Заказчик: ГК “Основа”			
						Многофункциональный комплекс бытового обслуживания населения с рекреационной зоной «Акватермальный оздоровительный комплекс с фитнесом» г. Орёл, ш. Московское, д. 175			
Изм.	Кол.уч.	Лист	№ док.	Подп.	Дата				
Разраб.		Сладков А.Б				Русская парная “Изда”. Помещения 29		Стадия	Лист
Проверил		Поляков А.Ю						Р	2
Ген.Дир.		Дубина В.Ю							10
						Общие данные		ООО «АЛВИСТРОЙ»	

Согласовано					
Инв. № подл.	Подп. и дата	Взам. инв. №			

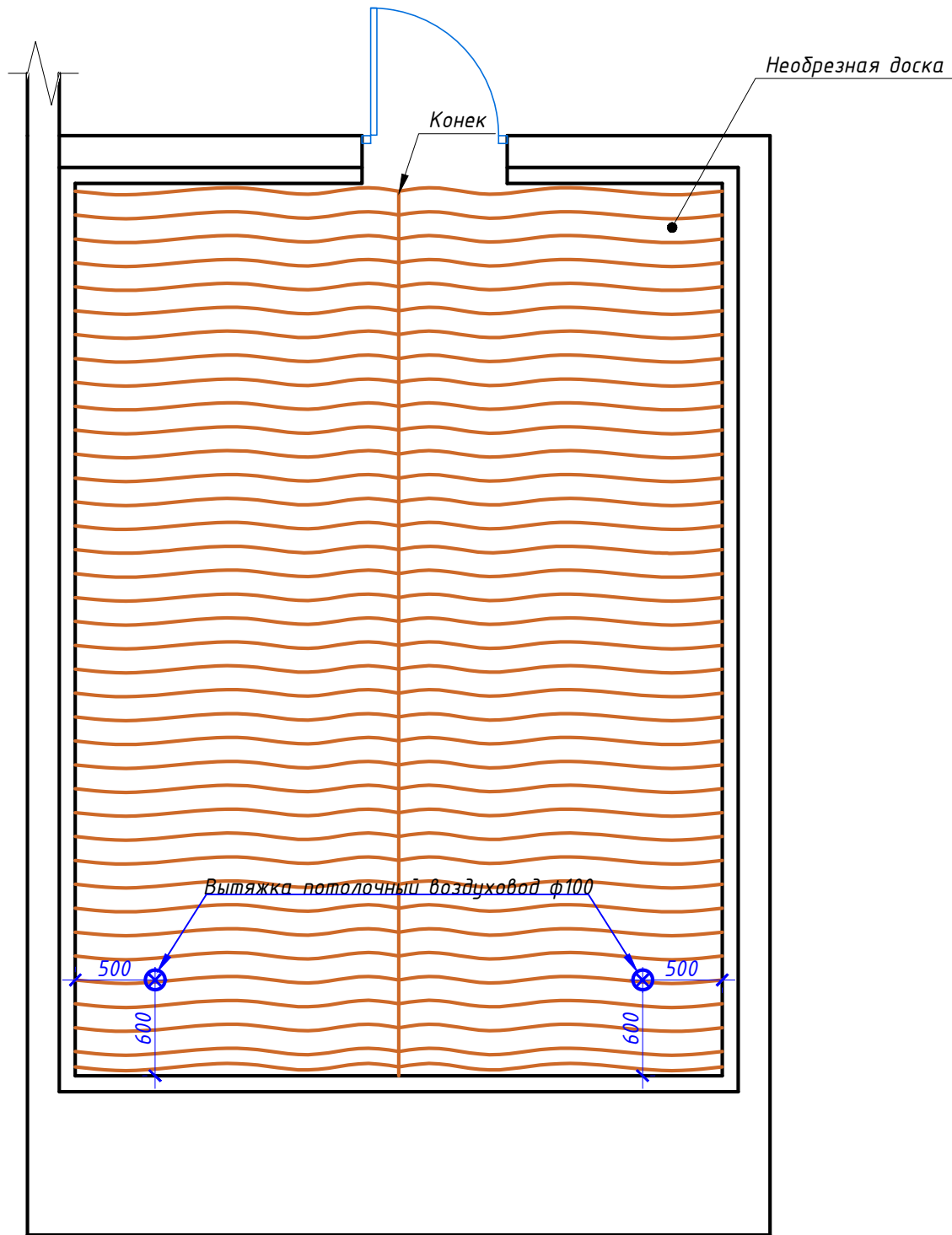


Примечание:
1. За отметку ±0.000 принять уровень пола с учетом отделки (чистый пол).
2. Все электрические коммуникации подводятся на крышу бани за потолок.
Подключение осуществить по месту согласно инструкции к устройству.

						Заказчик: ГК "Основа"		
						Многофункциональный комплекс бытового обслуживания населения с рекреационной зоной «Акватермальный оздоровительный комплекс с фитнесом» г. Орёл, ш. Московское, д. 175		
Изм.	Кол.уч.	Лист	№ док.	Подп.	Дата	Русская парная "Изда". Помещения 29	Стадия	Лист
Разраб.		Сладков А.Б					Р	3
Проверил		Поляков А.Ю						10
Ген.Дир.		Дубина В.Ю				План сауны с расстановкой основных элементов	ООО «АЛВИСТРОЙ»	

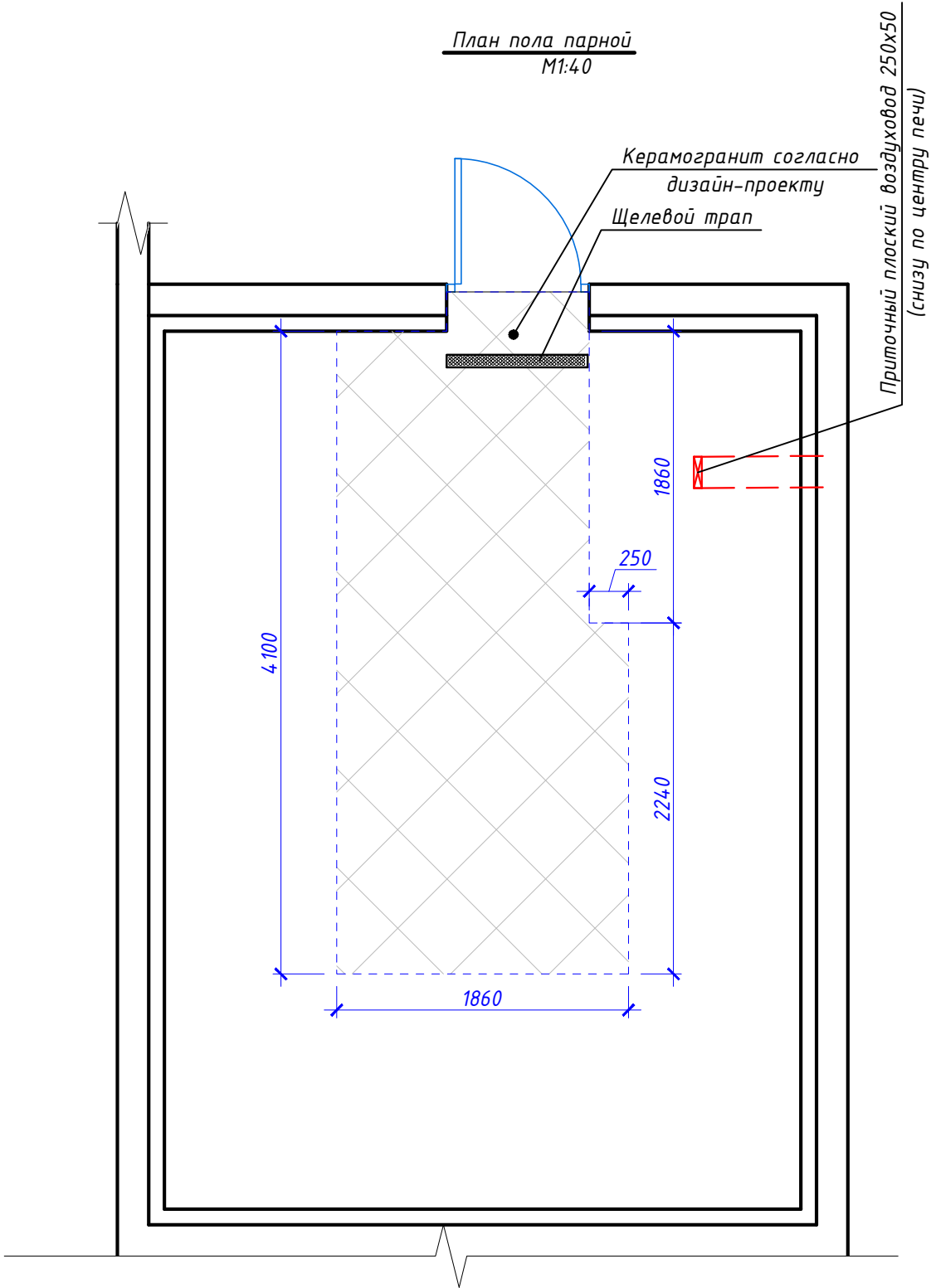
Согласовано					
Инв. № подл.	Подп. и дата	Взам. инв. №			

План потолка парной
М1:40



						Заказчик: ГК "Основа"		
						Многофункциональный комплекс бытового обслуживания населения с рекреационной зоной «Аква termальный оздоровительный комплекс с фитнесом» г. Орёл, ш. Московское, д. 175		
Изм.	Кол.уч.	Лист	№ док.	Подп.	Дата	Русская парная "Изда" Помещения 29	Стадия	Лист
Разраб.		Сладков А.Б					Р	4
Проверил		Поляков А.Ю						10
Ген.Дир.		Дубина В.Ю				План потолка парной	ООО «АЛВИСТРОЙ»	

Согласовано				Взам. инв. №	Подп. и дата	Инв. № подл.



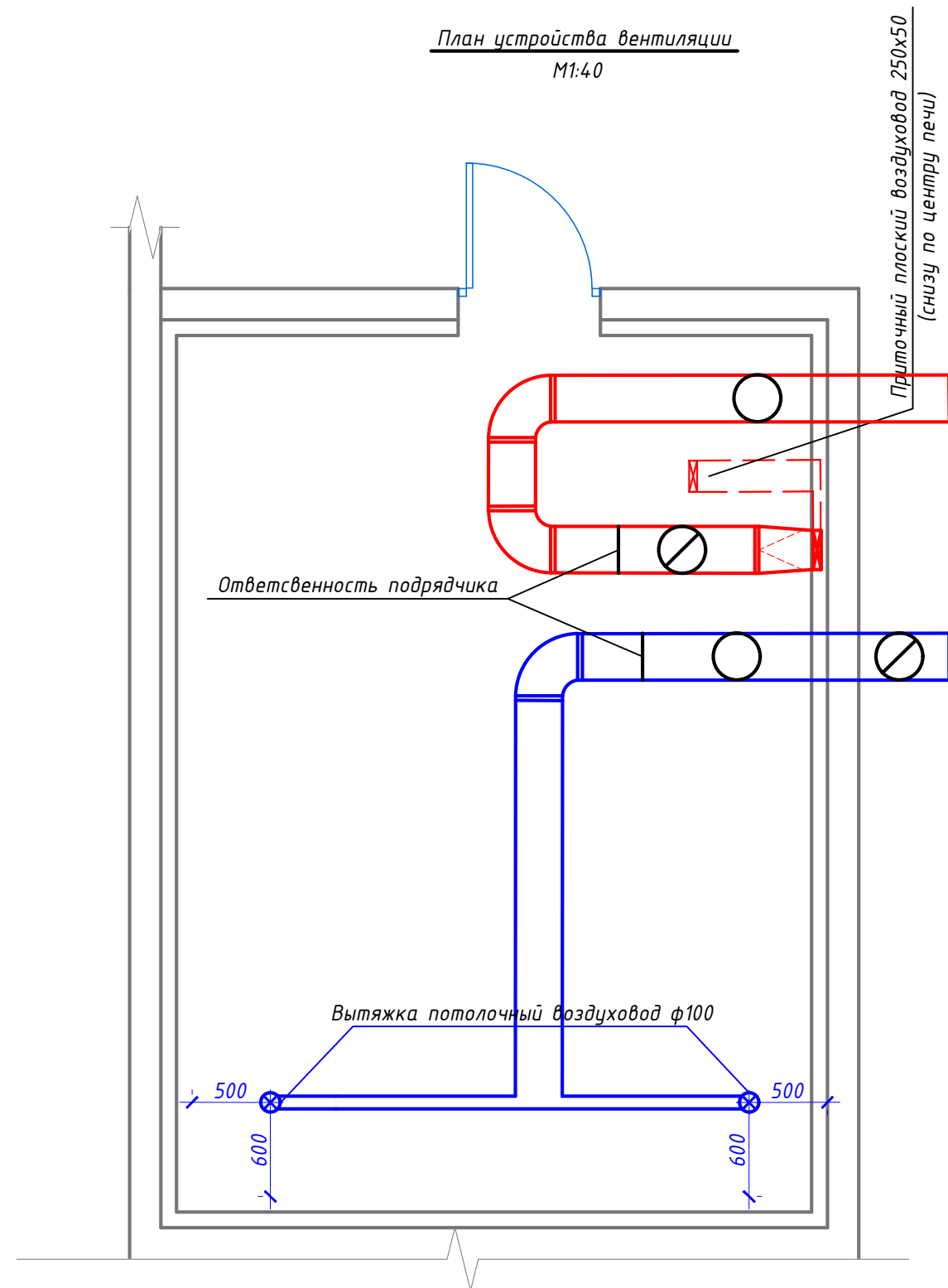
						Заказчик: ГК "Основа"			
						Многофункциональный комплекс бытового обслуживания населения с рекреационной зоной «Аква termальный оздоровительный комплекс с фитнесом» г. Орёл, ш. Московское, д. 175			
Изм.	Кол. уч.	Лист	№ док.	Подп.	Дата	Русская парная "Изба" Помещения 29	Стадия	Лист	Листов
Разраб.		Сладков А.Б					Р	5	10
Проверил		Поляков А.Ю							
Ген.Дир.		Дубина В.Ю				План пола парной	ООО «АЛВИСТРОЙ»		

Инв. № подл.	Подп. и дата	Взам. инв. №	Согласовано		

Взам. инв. №

Подн. у дана

Инв. № подл.



						Заказчик: ГК "Основа"			
						Многофункциональный комплекс бытового обслуживания населения с рекреационной зоной «Акватермальный оздоровительный комплекс с фитнесом» г. Орёл, ш. Московское, д. 175			
Изм.	Кол.уч.	Лист	№ док.	Подп.	Дата				
Разраб.	Сладков А.Б					Русская парная "Изда" Помещения 29	Стандия	Лист	Листов
Проверил	Поляков А.Ю						Р	6	10
Ген.Дир.	Дудина В.Ю					План устройства вентиляции	ООО «АЛВИСТРОЙ»		

Многофункциональный комплекс бытового обслуживания населения
с рекреационной зоной «Акватермальный оздоровительный комплекс с
фитнесом» г. Орёл, ш. Московское, д. 175

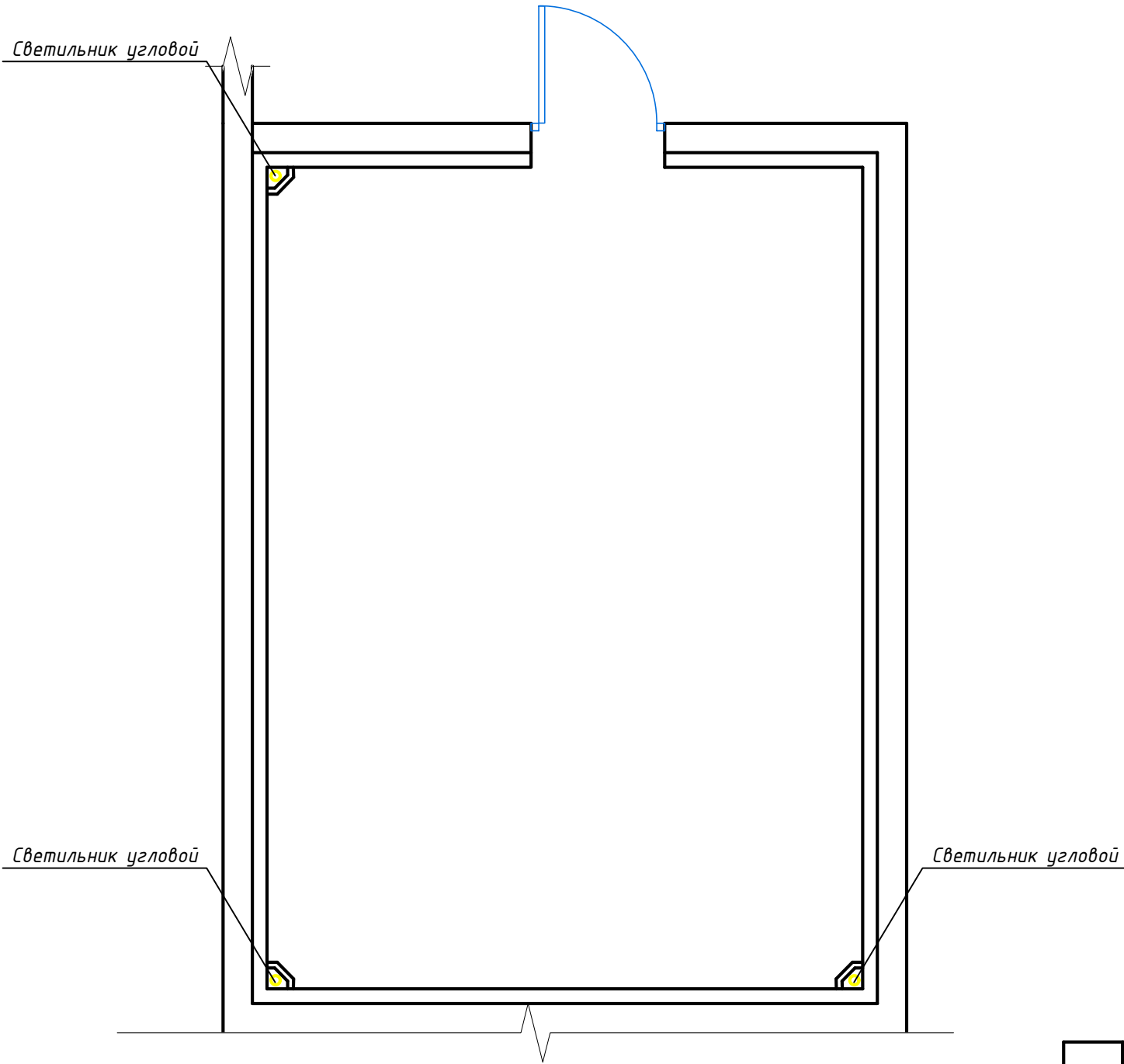
Изм.	Кол.уч.	Лист	№ док.	Подп.	Дата	фитнесом» г. Орёл, ш. Московское, д. 175			
Разраб.		Сладков А.Б				Русская парная "Изда" Помещения 29	Стадия	Лист	Листов
Проверил		Поляков А.Ю					Р	6	10
Ген.Дир.		Дубина В.Ю							

План устройства вентиляции

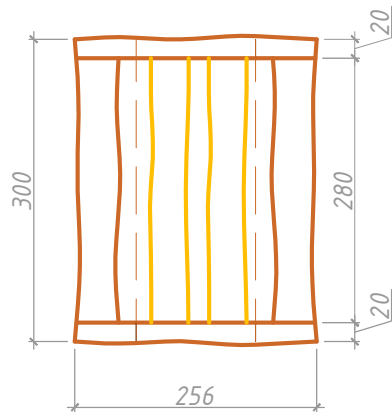
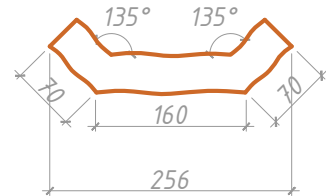
ООО «АЛВИСТРОЙ»

Согласовано			Взам. инв. №	Подп. и дата	Инв. № подл.

План освещения
М1:40



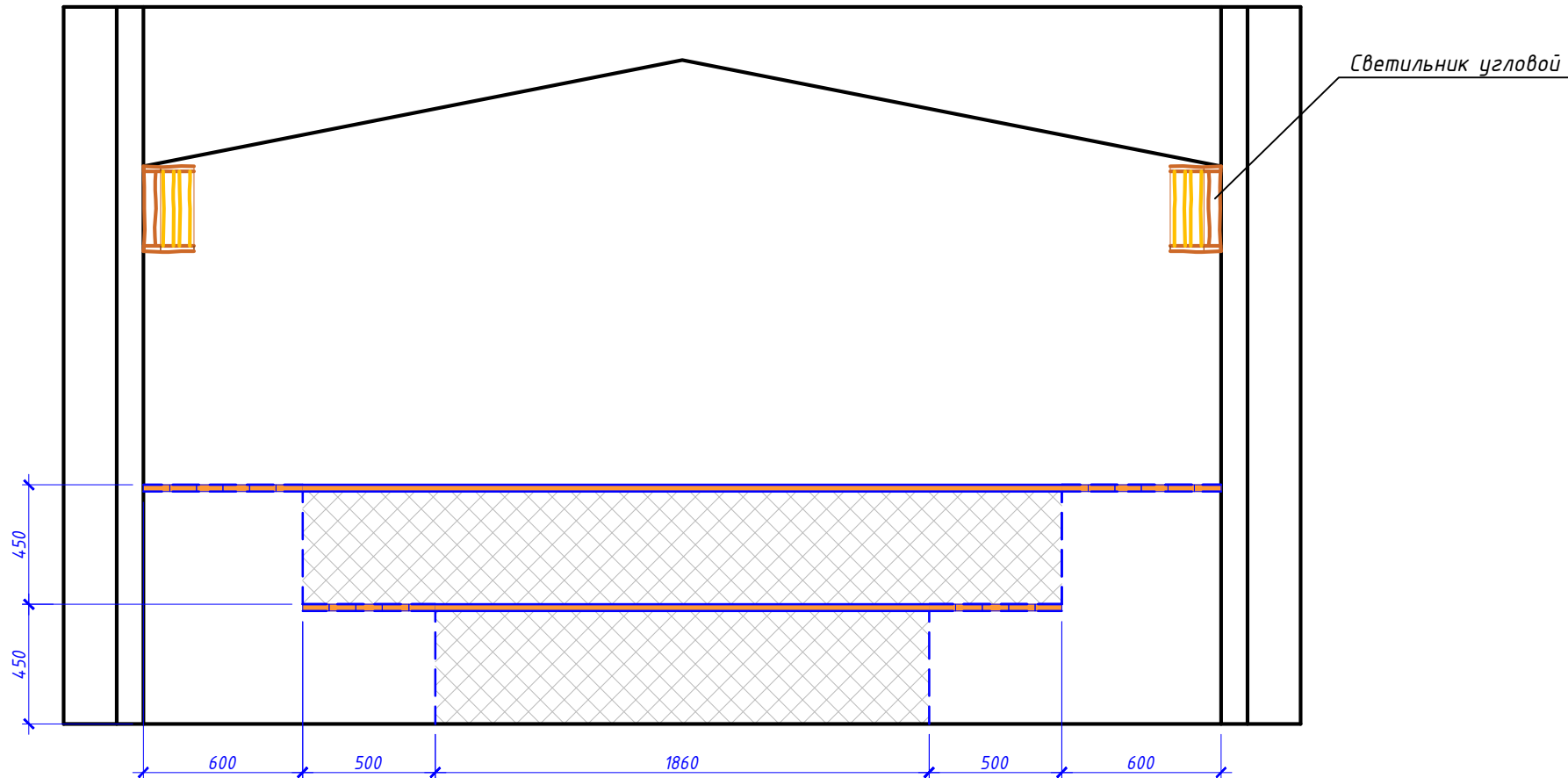
Угловой абажур
М1:5



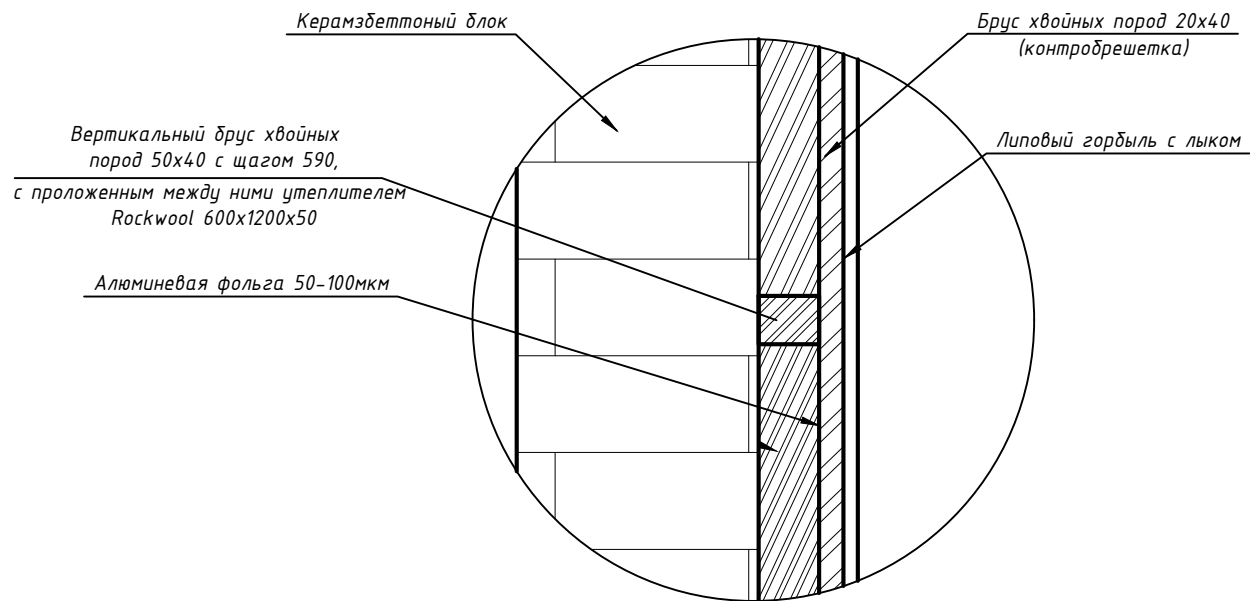
						Заказчик: ГК "Основа"			
						Многофункциональный комплекс бытового обслуживания населения с рекреационной зоной «Аква термальный оздоровительный комплекс с фитнесом» г. Орёл, ш. Московское, д. 175			
Изм.	Кол. уч.	Лист	№ док.	Подп.	Дата	Русская парная "Изда" Помещения 29	Стадия	Лист	Листов
Разраб.		Сладков А.Б					Р	7	10
Проверил		Поляков А.Ю				План освещения	ООО «АЛВИСТРОЙ»		
Ген.Дир.		Дубина В.Ю							

Согласовано					
Взам. инв. №					
Подп. и дата					
Инв. № подл.					

Разрез 1-1
М1:25



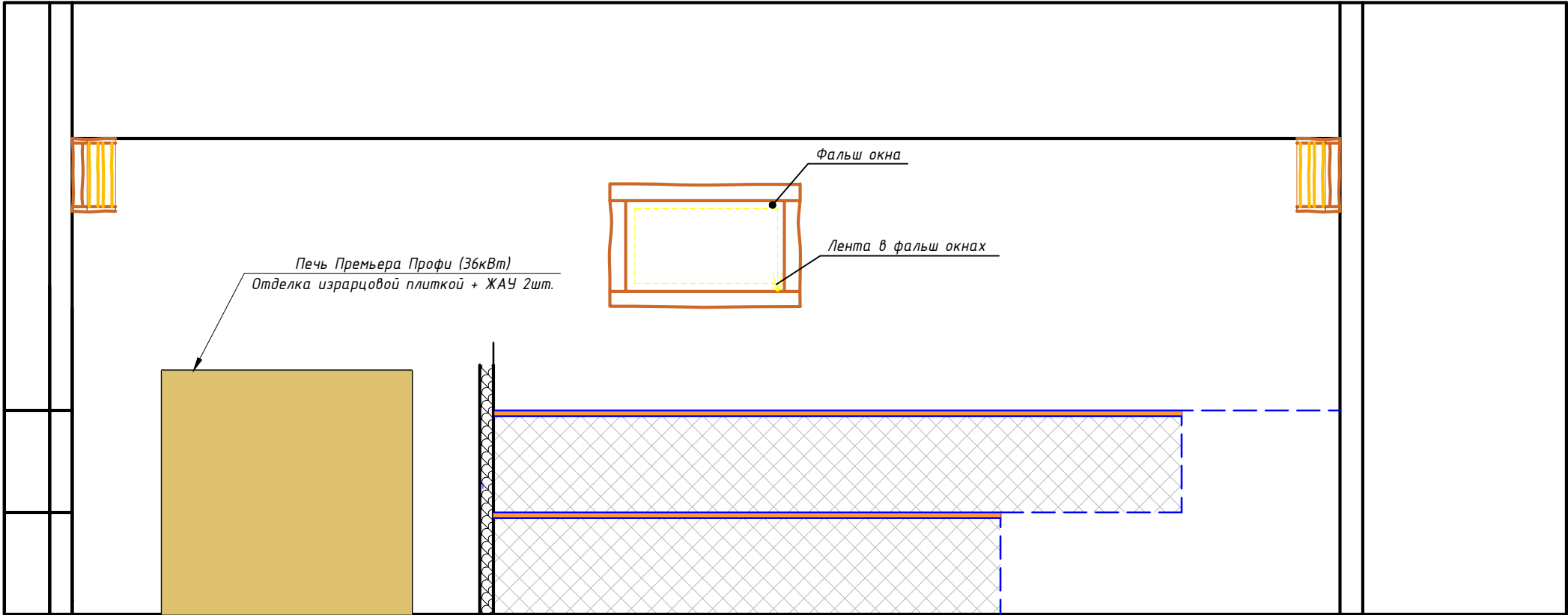
Узел "А"
М1:5



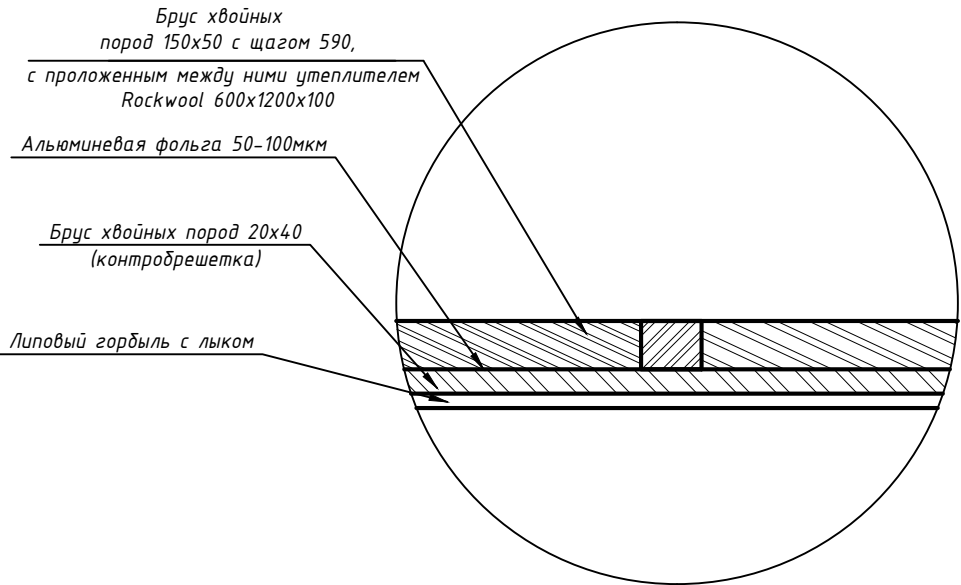
						Заказчик: ГК "Основа"			
						Многофункциональный комплекс бытового обслуживания населения с рекреационной зоной «Акватермальный оздоровительный комплекс с фитнесом» г. Орёл, ш. Московское, д. 175			
Изм.	Кол. уч.	Лист	№ док.	Подп.	Дата	Русская парная "Изба" Помещения 29	Стадия	Лист	Листов
Разраб.			Сладков А.Б				Р	8	10
Проверил			Поляков А.Ю						
Ген.Дир.			Дубина В.Ю			Разрез стен и потолка (1-1)	ООО «АЛВИСТРОЙ»		

Согласовано			
Инв. № подл.	Подп. и дата	Взам. инв. №	

Разрез 2-2
М1:20



Узел "Б"
М1:5



						Заказчик: ГК "Основа"			
						Многофункциональный комплекс бытового обслуживания населения с рекреационной зоной «Акватермальный оздоровительный комплекс с фитнесом» г. Орёл, ш. Московское, д. 175			
Изм.	Кол.уч.	Лист	№ док.	Подп.	Дата	Русская парная "Изда" Помещения 29	Стадия	Лист	Листов
Разраб.		Сладков А.Б					Р	9	10
Проверил		Поляков А.Ю							
Ген.Дир.		Дубина В.Ю				Разрез стен и потолка (2-2)	ООО «АЛВИСТРОЙ»		

Спецификация материалов и оборудования

	Парная		
№	Наименование	Количество	
1	Необрезная доска кело (150мм)		
2	Потолок		22.96м ₂
3	Слебы из древесины Кело (150мм)	Длина	Количество
4	Съемный настил	5,6 м.п.	14шт.
	Ограждение печи	3 м.п.	6 шт.
5	Подспинники	5,6 м.п.	4шт.
6	Керамогранит	Объём	
7	Пол		10.64 м ₂
8	Лавки		17.36 м ₂
9	Наличник	3 м.п.	
10	Уголок 40х40	10 м.п.	
10.a	Горбыль липовый с лыком(отделка стен)	40м ²	
11	Галтель	19.92 м.п.	
12	Плинтус	15.42 м.п.	
13	Дверь для бани DoorWood Прозрачная 900х1200	1 шт.	
14	Решетка для светильника угловая	4 шт.	
15	Воздуховод Д125 из оц.стали 4м.п.	4м.п.	
16	Воздуховод плоский из оц.стали 50х250 8.м.п.	8м.п.	

	Каркас парной	
№	Наименование	Количество
17	Керамзитобетонный блок полнотелый	215 шт
18	Брус хвойных пород 150х50	50 м.п.
19	Брус хвойных пород 50х40	90 м.п.
20	Брус хвойных пород 20х40	333.24 м.п.
20.a	Теплоизоляция Роквул Лайт Батс 50.мм.	14 уп.
21	Рулонная гидро-пароизоляция изоспан	77.02 м ₂
22	Фольга на бумажной основе	77.02 м ₂
22.a	Шпилька м 10 1м	20шт
23	Оборудование	
24	Термостойкий кабель РКГМ	50 м.п.
25	Светодиодная Термостойкая лента 24в. Для саун	20 м.п.
26	Светильник для саун 220в	4 шт.
26.a	Генератор перегретого пара АЭГПП 6 квт	1 шт.
27	Печь Премьера Профи 36 кВт (природный камень)+ ЖАУ 2 шт	1 шт.
28	Пульт управление для электрических печей	1 шт.
29	Щелевой трап	1 шт.
30	Фальш окно индивидуального изготовления	1 шт.
31	Динамик для сауны Tylo A	1 компл.

Согласовано	
Взаим. инф. №	
Подп. и дата	
Инф. № подл.	

						Заказчик: ГК "Основа"		
						Многофункциональный комплекс бытового обслуживания населения с рекреационной зоной «Акваатермальный оздоровительный комплекс с фитнесом» г. Орёл, ш. Московское, д. 175		
Изм.	Кол.уч.	Лист	№ док.	Подп.	Дата			
Разраб.	Сл адков	А.Б				Р -усская гарная " Изба" Помещения 4 "9	Стадия	Лист
Проверил	Поляков	А.Ю					Р	10
ген.дир.	д овина В.ю					Спецификация материалов и оборудования	ООО «АЛВИСТРОИ»	